



BANQUE des
TERRITOIRES



La Banque des Territoires, acteur du financement du logement social et communal

Assemblée générale
– Association des maires ruraux du Tarn –
Blaye les Mines - 25 avril 2026-

Le Groupe Caisse des Dépôts

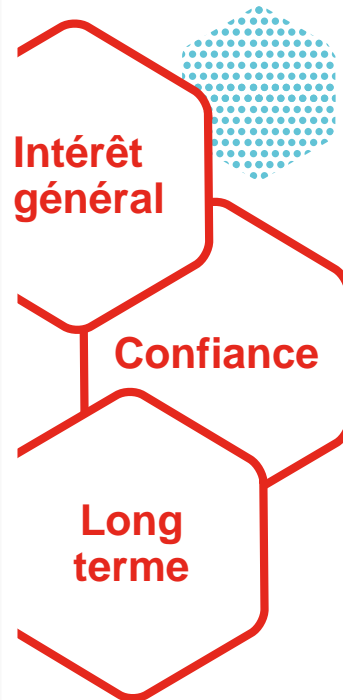
La Banque des Territoires, un des 4 métiers du Groupe



La Caisse des Dépôts et ses filiales constituent un **Groupe public**, investisseur de long terme au service de l'intérêt général et du développement durable des territoires.

Elle agit pour **soutenir le secteur du logement, développer les territoires, favoriser la transition écologique, accompagner les parcours de vie des français** en leur offrant des services utiles et financer les entreprises.

Trois axes



Un établissement public – 4 entités

Banque des Territoires au service du développement des territoires

- Conseil, ingénierie et appui aux territoires
- Financements en prêts et investissements en fonds propres
- Sécurisation : consignations et prestations bancaires
- Deux filiales : SCET et CDC Habitat

Retraites et formation professionnelle : Direction des Politiques sociales

- Accompagner le parcours de vie des Français

Gestion des participations stratégiques

- Mobiliser les filiales et accompagner leur développement

Gestion d'actifs

- Gérer l'ensemble des placements financiers de la Caisse des Dépôts

Deux partenaires



Nous vous accompagnons dans la structuration et le financement de vos projets territoriaux de long terme



1 Eau



5 Énergies renouvelables et réseaux de chaleur



9 Santé



12 Tourisme & Patrimoine



2 Mobilité



6 Valorisation des déchets



10 Catastrophe naturelle



13 Foncier



3 Rénovation et construction performante



7 Biodiversité



11 Investissement long terme



14 Projets situés en géographie prioritaire

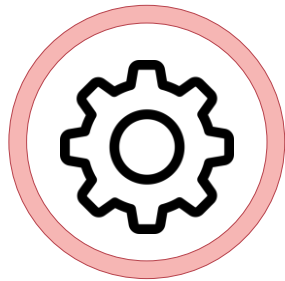


4 Habitat



8 Adaptation au changement climatique

Les trois modalités d'intervention de la Banque des Territoires



Conseil et ingénierie

⇒ Expertise BDT : la BDT met son expertise interne pour accompagner la structuration de vos projets

⇒ Crédits d'étude : la BDT peut accompagner financièrement des études préalables

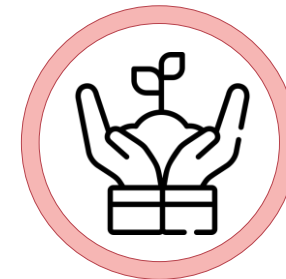
⇒  **Rural Consult**
Assistance GRATUITE, juridique et financière, aux collectivités territoriales.
Contactez-nous !
0 970 808 809



Prêts

⇒ Une offre de prêts de long terme, adaptée et transparent proposée sur 4 grands axes : construction neuve, travaux sur le parc existant, projets du secteur public local et politique de la ville

⇒ Une offre de prêts de court et moyen terme pour les professions juridiques



Investissement

⇒ Prise de participation au capital de sociétés de projet ad hoc, aux côtés de partenaires privés, pour soutenir les axes de développement du territoire (énergie, numérique, santé, tourisme, ...)

⇒ Prise de participation au capital d'outils d'économie mixte SEM / SEMOP

Un accompagnement en soutien du logement social



Logement familial

Construction de logements

Rénovation de logements sociaux

Accession sociale à la propriété

Habitat des personnes âgées

Maintien à domicile

(Logement ordinaire, viager social, service médico-social)

Habitat partagé

(Habitat inclusif, résidence autonomie et MARPA, résidence services, service médico-social)

Hébergement des personnes dépendantes

(EHPAD/ PUV, USLD/ESLD)

Personnes en situation de handicap

Maintien à domicile

(Logement ordinaire)

Habitat partagé & Hébergement

(Habitat inclusif, établissement et service médico-social)

Insertion par le travail

(ESAT & EA)

Jeunes

Mineurs

Mineurs protégés

(Institution aide sociale à l'enfance - ASE & Protection judiciaire de la jeunesse - PJJ)

Mineurs en situation de handicap

(Établissement médico-social)

Jeunes actifs

Foyers de jeunes travailleurs & Résidences sociales jeunes actifs

Logement ordinaire

Étudiants

Résidence pour étudiants

Résidence service

Logement ordinaire

Habitat d'insertion

Hébergement d'urgence

(CHRS-CHU, LAM-LHSS-ACT, CADA-CPH, résidence hôtelière à vocation sociale, zones d'accueil des gens du voyage)

Logement accompagné

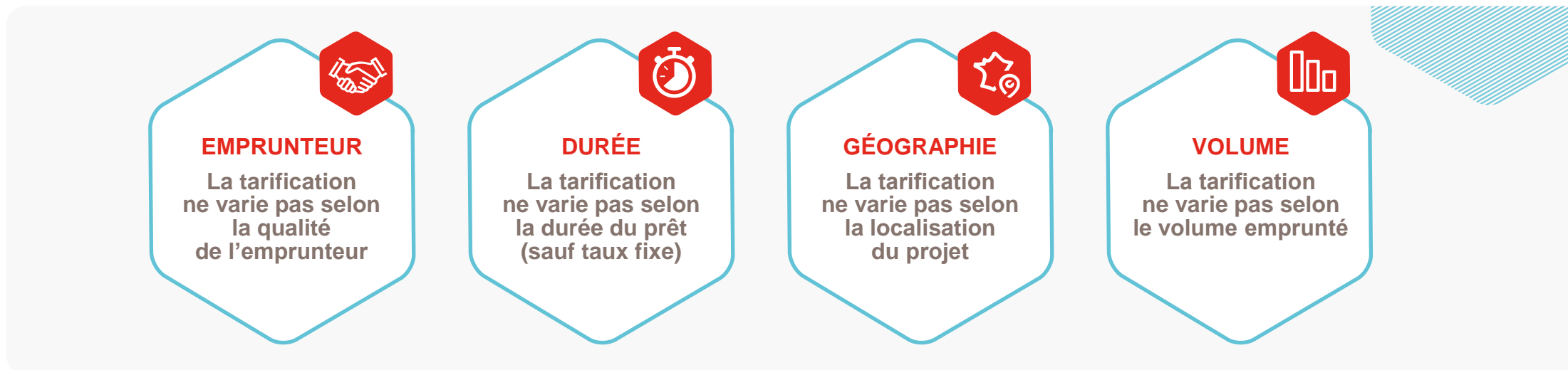
(Résidence sociale, parc social privé)

Habitat lié à l'emploi

Logement de fonction

(gendarmes, pompiers, personnels de santé)

Les principes des financements de vos projets par la Banque des Territoires



Une offre de prêt qui couvre l'ensemble des projets des acteurs des territoires



Offre indexée sur le Taux du Livret A



Le modèle de financement des prêts indexés sur livret A : modèle du fonds d'épargne*

FOCUS SUR LE LIVRET A

une épargne au service de l'intérêt général

Un modèle unique en Europe qui convertit une épargne très liquide, de court terme, rémunérée, en prêts d'utilité sociale et de long terme.

En 2025, qu'est-ce qu'il finance ?



Logement social et intermédiaire

123 036
logements sociaux construits

235 291
logements sociaux réhabilités



Transformation énergétique et écologique

9 Md€
pour financer les projets favorisant la TEE sur les territoires



Projets territoriaux d'intérêt général

2,2 Md€
en faveur de projets de cohésion sociale et de renouvellement urbain (hôpitaux, crèches, écoles)

Comment ça marche ?

40,5 %
conservés par les banques



59,5 %
centralisés au sein du fonds d'épargne de la Caisse des Dépôts

Prêts long terme

Financement de projets d'intérêt général et verts

Actifs financiers

Financement de l'économie et soutien aux entreprises



Le rôle essentiel des collectivités locales dans le financement du logement social grâce à la garantie d'emprunt

- **En apportant leur garantie, les collectivités contribuent à la pérennité du système français de financement du logement social**
- La garantie d'emprunt n'obère pas la capacité d'investissement de la collectivité locale et n'entre pas dans le calcul des ratios Galland
- La garantie intervient dans un environnement sécurisé où le risque est maîtrisé
- Les collectivités locales disposent de droits de réservation sur les logements construits
- La garantie de l'emprunt est obligatoire pour l'organisme emprunteur



LE SAVIEZ-VOUS ?

La Banque des Territoires est le 1^{er} financeur du logement social en France.



5,5 millions de logements locatifs sociaux en France hébergeant plus de 10 millions de personnes
Mais 2,9 millions de ménages en attente d'un logement social*



En 2025 près de **23 milliards d'euros** accordés par la Banque des Territoires pour le logement social soit **358 000 logements** financés, garantis par **les collectivités locales**



Au total en 2025, **12 000 collectivités locales garantissent** 150 milliards d'euros empruntés par les bailleurs sociaux à la Banque des Territoires

Transformation écologique

Energie

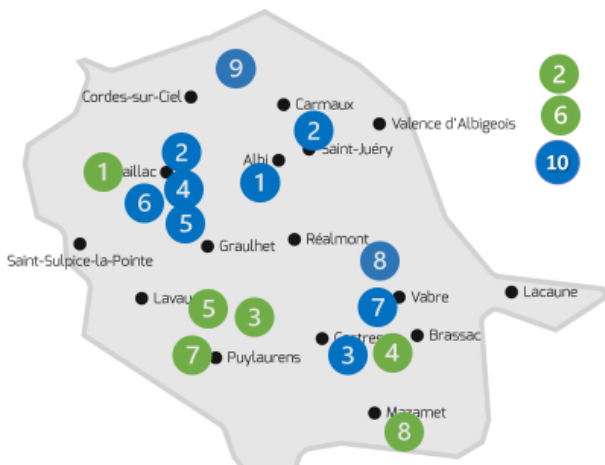


- 1 **CC Gaillac Graulhet** : prêt de 480 K€ pour le déploiement de centrales PV sur les toits des école et Gymnase de Rabastens, lisle sur Tarn, Montans
- 2 **SDET** : mise en place d'un nouveau financement Intracting pour 1,7M€ pour la rénovation du réseau d'éclairage public
- 3 **Senouillac** : prêt de 230 K€ pour la réhabilitation énergétique de 2 logements conventionnés
- 4 **Castres - Maison Claires** : prêt de 2,8M€ pour la rénovation de 96 logements
- 5 **Cuq Toulza** : financement de la Rénovation énergétique de la Salle Jacques Prévert à Cuq-Toulza pour 378 K€

Environnement



- 6 **Centre de Gestion du Tarn** : prêt de 800 K€ pour la réhabilitation et restructuration de leurs nouveaux locaux à Albi
- 7 **Puylaurens** : Aquaprêt de 730 K€ pour la réhabilitation des réseaux d'assainissement
- 8 **Mazamet** : signature de la 1^{ère} convention Site pilote Renaturation en ville dans le cadre d'Action Cœur de Ville 2



Janvier 2026

Cohésion sociale et territoriale

Habitat



- 1 **Tarn Habitat** : financement de 39 logements (27 PLUS, 12 PLAI) au **Sequestre**
- 2 **3 F Occitanie** : prêt de 5,1M€ pour la construction de 42 Logements sociaux à **Saint Juéry** et de 4,9M€ pour 44 logements sociaux à **Gaillac**
- 3 **Castres** – OPH Castres Mazamet : construction de 37 logements dans le quartier LAMEILHE (prêt de 3,8M€)
- 4 **HSP 81 / SOLIHA** : Acquisition de 3 logements en PLAI à **Cadalen Brens** : financement de la construction en PLS de 4 logements pour 439 K€

Aménagement et développement économique



- 5 **Briatexte** : prêt de 1,1M€ pour l'aménagement du centre bourg
- 6 **Portes du Tarn** : engagement de 2M€ de fonds propres pour capitaliser la société de portage immobilier d'un projet de boulangerie industrielle et financement d'une étude CréaSpace au bénéfice de la SPLA

Santé et publics fragiles



- 7 **Roquecourbe - ENEAL**: prêt de 3,2M€ pour la construction d'une résidence autonomie en extension d'un EHPAD, gérée par le CCAS
- 8 **Saint Pierre de Trévisy** : financement en prêt cohésion territoriale de 1,1 M€ pour la restructuration et création de 14 logements locatifs non conventionnés dont 9 appartements seniors
- 9 **Monestiès** : prêt Phare de 2,4M€ pour la restructuration et réhabilitation de l'EHPAD du Domaine géré par le SIVOM de Monestiès
- 10 **Département du Tarn** : financement en prêt ASE pour 5,5M€ de la restructuration et agrandissement de la Maison Départementale de l'Enfance (ancien foyer de l'enfance) à Albi / Signature 1^{ère} Convention FIPHFP avec le Département.



Qui contacter ?

Une organisation territorialisée



Patrick MARTINEZ
Directeur régional Occitanie
Patrick.martinez@caissedesdepots.fr



Caroline CARTALLIER
Directrice du développement commercial et territorial
Directrice régionale adjointe
Caroline.cartallier@caissedesdepots.fr

Territoire Aveyron Lot et Tarn

Directeur Territorial

Jean-Marc Bou

06 80 81 01 95

jean-marc.bou@caissedesdepots.fr

Chargées de développement territoriaux

Florence TOVENATTI +33 (0) 7 72 37 43 05 florence.tovenatti@caissedesdepots.fr

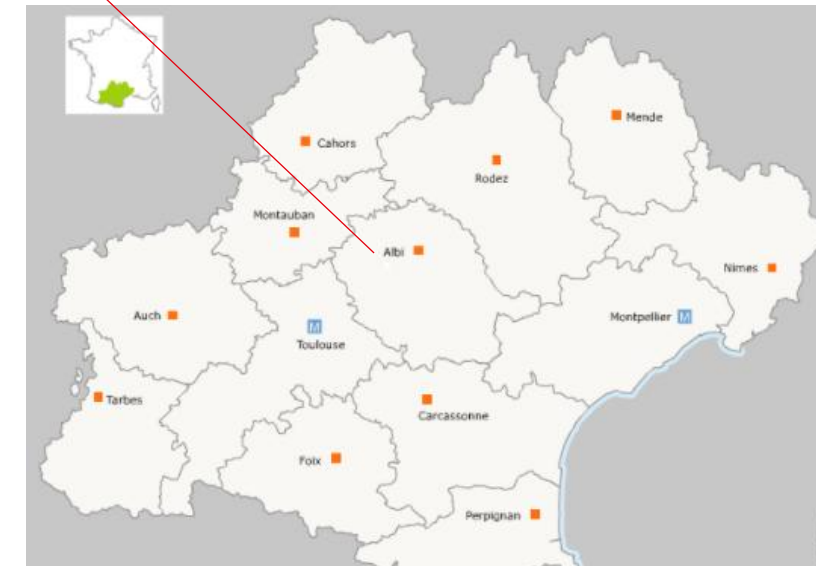
Marie-Laure ESCOURROU +33 (0) 6 02 05 43 96 marie-laure.escourrou@caissedesdepots.fr

Responsable régionale consignations

Béatrice Lagarrigue

Tél: 06 83 74 87 17

Courriel : beatrice.lagarrigue@caissedesdepots.fr



A large red hexagonal frame with rounded corners, centered on the page. It contains the website URL and social media information.

banquedesterritoires.fr



@BanqueDesTerr

